

第55期 報告書 2015年3月1日～2016年2月29日



ARCS

株式会社アークス

グループ紹介



八ヶ岳連峰経営について

お客様との距離を短く保ちながら、スピーディな経営判断を実現するため、アークスグループは富士山のように高くそびえる大きな一つの企業体ではなく、八ヶ岳連峰のように同じような高さの山々が連なる企業連合を目指しています。

ご挨拶

私たち、アークスグループは、2002年11月、(株)ラルズと(株)福原の経営統合からスタートいたしました。その後、「八ヶ岳連峰経営」のもと、北海道および東北地方のグループ各社と共に着実な成長を続け、地域に密着した事業展開を推し進めてまいりました。2016年2月には(株)ラルズは、小樽・余市地区を中心に店舗展開する(株)丸しめ志賀商店の事業を承継いたしました。加えて、2016年3月1日に(株)ジョイスと(株)ベルプラスが合併して「(株)ベルジョイス」、(株)道東ラルズと(株)篠原商店が合併して「(株)道東アークス」が誕生し、新たにスタートいたしました。

これからも、「アークスグループは、地域のライフラインとして価値ある商品・サービスを低価格で提供し、豊かな暮らしに貢献します。」という理念のもとに、食品のみならず生活のあらゆる場面で、お客様の暮らしを支える企業グループとして、地域のライフラインをしっかりと守り抜くために、「損得より善悪」を実行してまいります。

株主の皆様には、より一層のご支援とご鞭撻を賜りますよう、お願い申し上げます。



代表取締役会長
三浦 紘一



代表取締役副会長
福原 朋治



代表取締役社長
横山 清



グループ理念

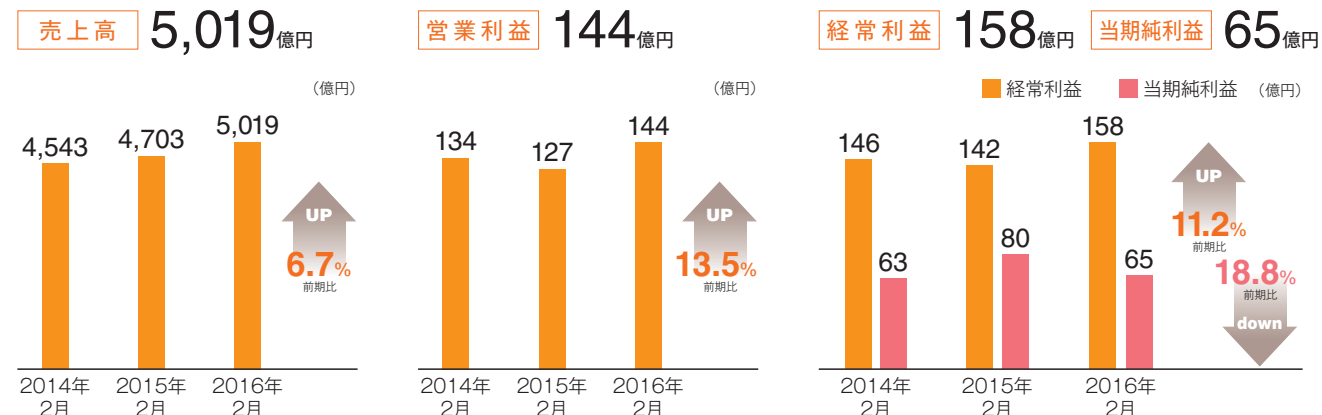
アークスグループは、地域のライフラインとして価値ある商品・サービスを低価格で提供し、豊かな暮らしに貢献します。

グループ理念は、アークスグループがどのような領域で、どのような使命を持ち、目標を果たすのかを明確にしたもので、私たちが活動するうえでの考え方の基本となるものです。

グループ運営方針

- ① お客様第一主義の徹底
- ② 「八ヶ岳連峰経営」による運営
- ③ 健全な経営と着実な成長
- ④ ロープライス、ローコストの追求
- ⑤ 情報の公開とコンプライアンス

業績推移





代表取締役社長
横山 清

損得より善悪、真心こめ美味新鮮適価で 高志の盟友と結ぶ新幹線。

平成28年
社長 横山 清

Q.1 今年の年頭所感(本ページ冒頭)には、どのような思いを込めたのでしょうか。

A.1 損得より善悪が基本。

私達は、行動指針の中で「私達は常に、法令及び社会規範を遵守し、高い倫理観をもって行動します。」と宣言しています。法令の遵守は当然のことですが、損得より善悪を優先した業務を遂行することが重要です。

「適価」は造語ですが、最適な価格という意味です。流通業が好きだという人が、この仕事に向き合えば「真心」がこもります。高い志を持つ新しい盟友と手を結び、「お客様の幸せ」が私達の幸せであり、価値を創造し、奉仕を続ける仕事が目であることを確認し、関係するステークホルダーとはウィン・ウィンの関係を築くことが大切です。

3月に北海道・東北新幹線が開通しました。北東北・北海道のエリアにおいてアークスグループの知恵と力を結集した流通新幹線で、新時代を突破したいと考えております。

Q.2 売上高1兆円の目標へ向けてどのように取り組んでいくかお聞かせください。

A.2 地域密着型の仕事をきっちりと続けていく。

時代にあった提供力、提案力を培って、地域密着型の仕事をきっちりと続けていきます。経営環境が厳しい地域で人、物、金、情報、運営技術を培って、地域の勝ち組ががっちり手を組んで生き残っていきたくです。

「八ヶ岳連峰経営」のもと、北海道、東北で食のライフラインを守り「高志」を持った経営者を盟友としてスピード感を持ってグループ企業を増やしていきたいと考えております。

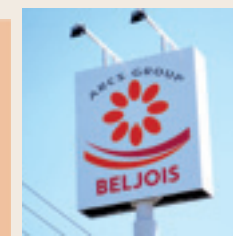
次期見通し	売上高	5,150 億円	2.6% UP ↑	経常利益	164 億円	3.2% UP ↑
	営業利益	148 億円	2.6% UP ↑	親会社株主に帰属する当期純利益	90 億円	37.5% UP ↑

2016年2月、「スーパーチェーン シガ」がアークスグループの仲間入り!! (株)ラルズが(株)丸しめ志賀商店の全13店舗を含む全事業を譲り受けました!!

札幌市を中心とする道央圏で事業展開を行う(株)ラルズが、小樽・余市地区を中心に店舗展開する老舗食品スーパーマーケットの「スーパーチェーン シガ」として地域の皆様にご愛顧頂いている(株)丸しめ志賀商店の事業を承継することで、同事業を更に強化・発展させ、地域の皆様のライフラインとして従来以上のサービスを提供するとともに、当社グループとしてより一層の営業基盤の強化をはかってまいります。



2016年3月1日、(株)ジョイスと(株)ベルプラスが合併して(株)ベルジョイス、 (株)道東ラルズと(株)篠原商店が合併して(株)道東アークスとしてスタートしました!!



本合併により、それぞれの店舗展開地域における経営資源の有効活用および効率化を図り、グループ運営の基本方針である「八ヶ岳連峰経営」および地域のライフラインとしての役割を強化することにより、地域のお客様の豊かな暮らしに貢献できるよう取り組んでまいります。

2015年11月20日 スーパーアークス七飯店(株)道南ラルズ)移転新築オープン ～ 地場商品の品揃えを強化 ～

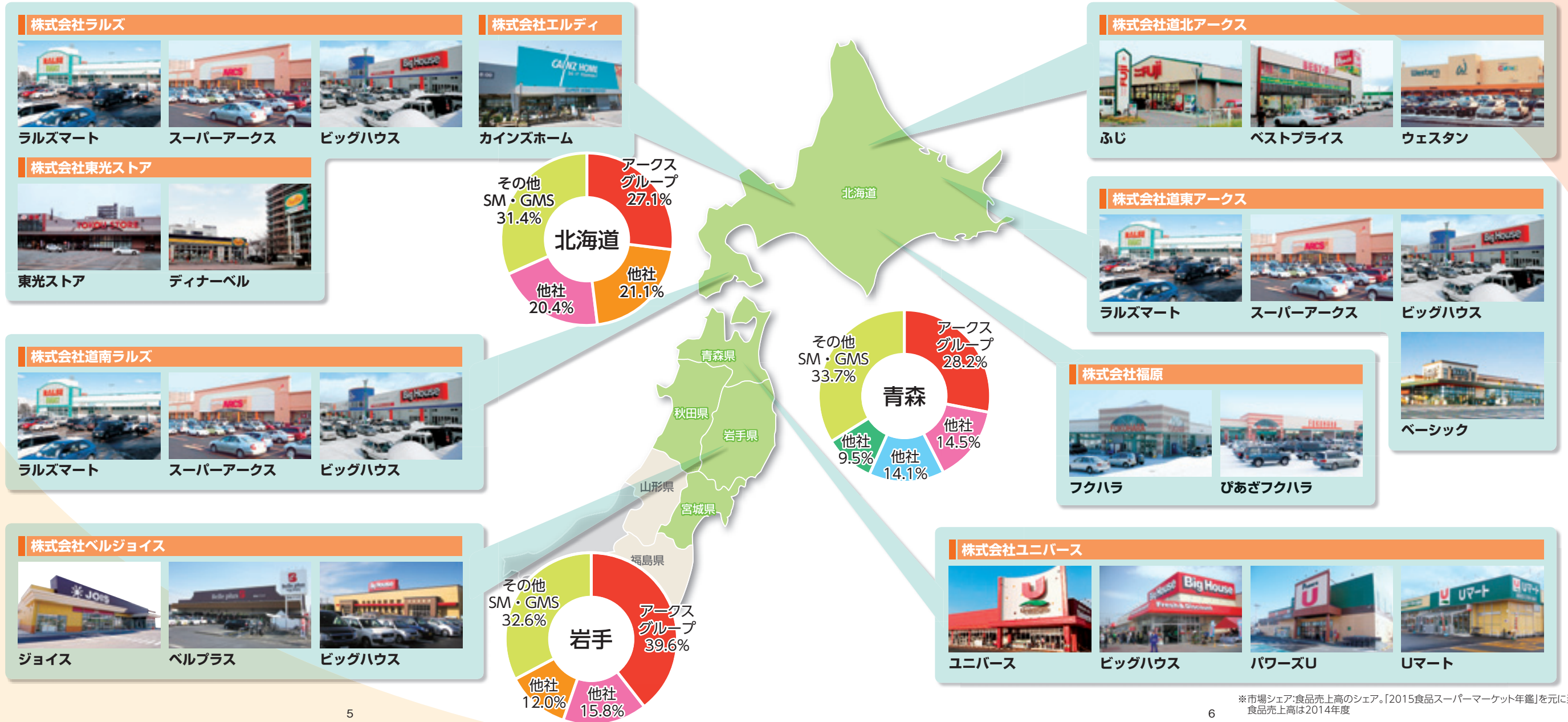
当社グループ会社である(株)道南ラルズは、旧「ラルズマート七飯店」を「スーパーアークス七飯店」として移転新築オープンしました。北海道新幹線の新函館北斗駅がある北斗市に隣接し、今後、人口増加が期待されている七飯町において初めての大型店となります。食の楽しさを感じていただける品揃えを充実させるとともに、親切で丁寧な接客により、気持ちよくお買い物できる店舗を目指してまいります。



Group

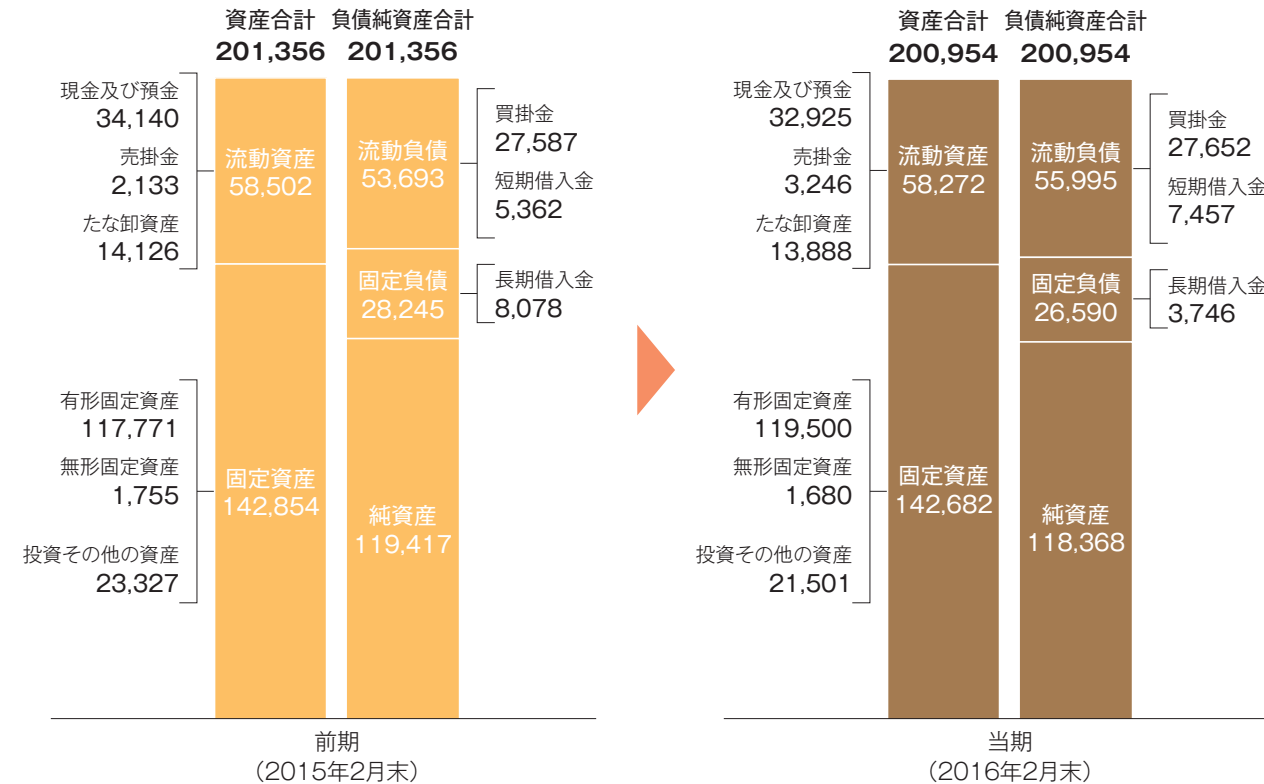
アークスグループは、様々なコンセプトの店舗を展開し、地域の皆様のお役に立ち

たいと考え、日々、努力を積み重ねております。お近くへお越しの際は、是非お立ち寄りください。



※市場シェア:食品売上高のシェア。[2015食品スーパーマーケット年鑑]を元に当社推計
食品売上高は2014年度

連結貸借対照表の概要 (百万円)



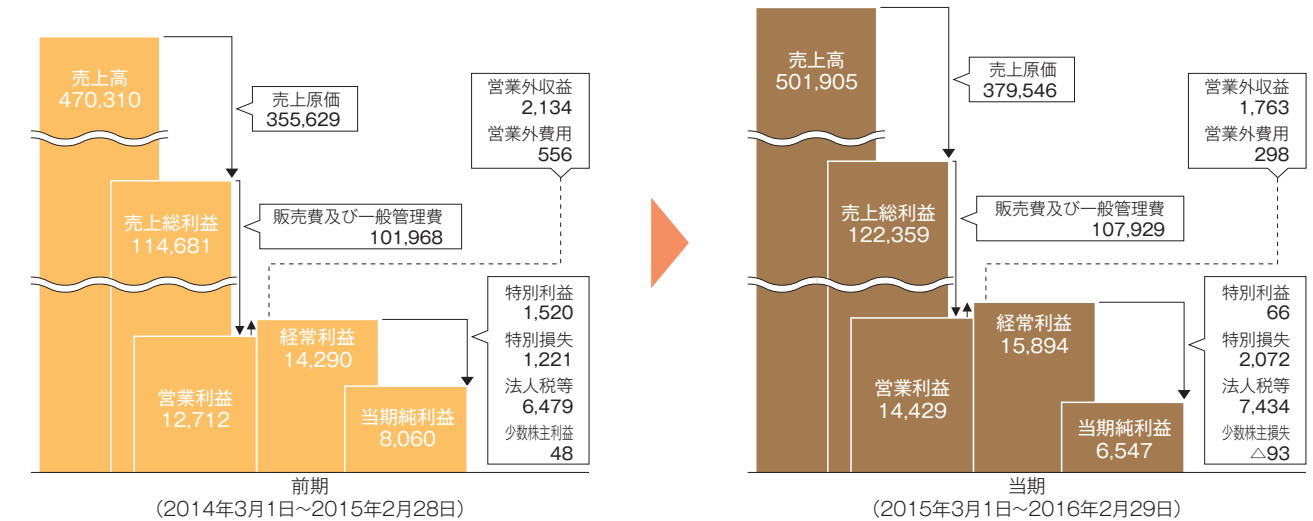
連結貸借対照表のポイント

総資産2,009億54百万円(対前期比0.1%、4億1百万円減)
 負債825億86百万円(対前期比0.7%、6億47百万円増)
 純資産1,183億68百万円(対前期比0.8%、10億49百万円減)
 →自己資本比率58.9%(対前期比0.9%増)

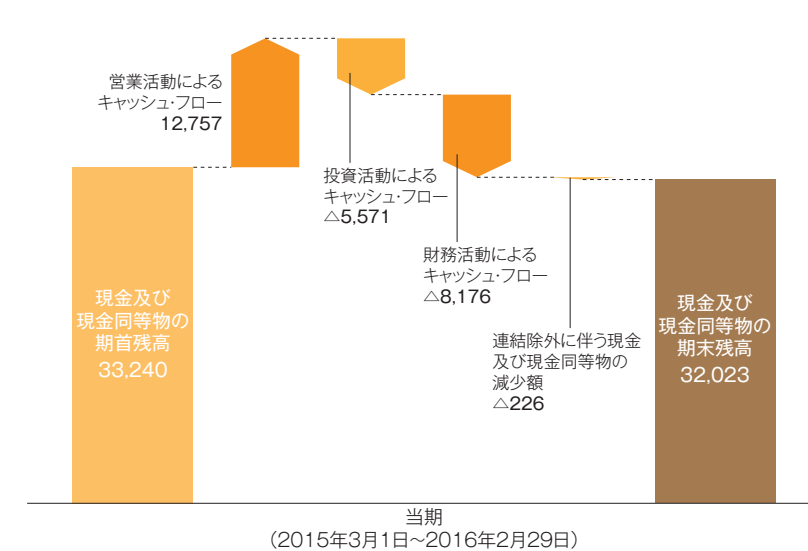
<主な要因>

- 現金及び預金が12億15百万円減、有形固定資産が17億29百万円増
- 買掛金が64百万円増、リース債務が14億89百万円増、未払消費税等が14億8百万円減
- 資本剰余金が0百万円減、利益剰余金が26億10百万円増、自己株式(減算項目)が2百万円増

連結損益計算書の概要 (百万円)



連結キャッシュ・フロー計算書の概要 (百万円)



連結損益計算書のポイント

売上高5,019億5百万円
 (対前期比6.7%、315億94百万円増)
 営業利益144億29百万円
 (対前期比13.5%、17億17百万円増)
 経常利益158億94百万円
 (対前期比11.2%、16億4百万円増)
 当期純利益65億47百万円
 (対前期比18.8%、15億13百万円減)
 <主な要因>
 ●前期の第3四半期より子会社化した(株)ベルプラスが売上高及び利益に貢献
 ●前半と同水準の売上総利益率を確保しつつ、売上高販管費率を改善したことにより、売上高営業利益率が上昇
 ●前期に(株)ベルプラスの子会社化に伴う負ののれん発生益5億52百万円及び段階取得に係る差益9億40百万円を計上したことによる反動、減損損失16億35百万円を計上

株主優待

日頃よりご支援いただいております株主の皆様へ、感謝の気持ちを込めて「株主優待制度」を実施しております。毎年2月末現在の株主様に対し、ご所有株式数に応じて当社グループ商品券、全国共通商品券VJAギフトカード、アップルジュース、青森県産りんごの4種類から一点とホテル福原優待割引券を贈呈しています。※送付時期は、りんごのみ12月上旬、その他は7月中旬の予定です。

所有株式数	ご優待1 arksグループ商品券	ご優待2 VJAギフトカード	ご優待3 アップルジュース	ご優待4 青森県産りんご	ご優待5 ホテル福原優待割引券
100~499株	2,000円分	1箱	約3kg		
500~999株	2,000円分	1箱	約3kg		1枚
1,000~4,999株	4,000円分	2箱	約5kg		2枚
5,000株以上	5,000円分	2箱	約10kg		4枚

いずれかひとつお選びいただけます。

※実際の優待品は写真と異なる場合がございます。

株式の状況

(2016年2月29日現在)

- 発行可能株式総数 200,000,000株
- 発行済株式の総数 56,650,468株
- 株主数 18,223名(前期比1,416名増)

大株主(上位10名)

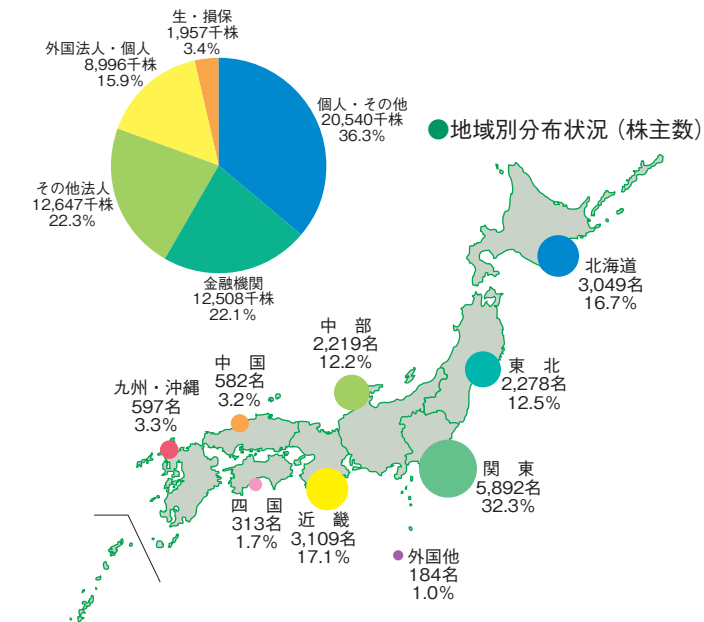
株主名	持株数(株)	持株比率(%)
横山清	3,025,454	5.44
株式会社北海道銀行	2,527,072	4.54
日本トラスティ・サービス信託銀行株式会社(信託口)	2,131,800	3.83
株式会社みまん	1,441,802	2.59
有限会社丸治	1,437,131	2.58
株式会社北洋銀行	1,399,144	2.51
株式会社謙徳	1,377,619	2.47
日本マスタートラスト信託銀行株式会社(信託口)	1,308,500	2.35
三浦紘一	1,152,945	2.07
arksグループ社員持株会	1,122,498	2.01

(注) 持株比率は自己株式(1,069,274株)を控除して計算しております。

会社概要

- 商号 株式会社arks
- 設立 1961年10月28日
- 資本金 200億円
- 証券コード 9948
- 店舗数 339店舗(グループ全体、2016年2月29日現在)
- 従業員数 125名(グループ全体19,450名、2016年2月29日現在)
- 本社 〒064-8610 札幌市中央区南13条西11丁目2番32号
- 事業内容 純粋持株会社
(国内外の会社の株式または持分を取得、所有することにより、当該会社の事業活動を支配・管理する)

●所有者別分布状況(株式数)



●役員(2016年5月26日現在)

- | | |
|-----------|--------|
| 代表取締役会長 | 三浦 紘一 |
| 代表取締役副会長 | 福原 朋治 |
| 代表取締役社長 | 横山 清一 |
| 取締役常務執行役員 | 古川 公一 |
| 取締役執行役員 | 六車 亮樹 |
| 取締役執行役員 | 小苺米 秀樹 |
| 取締役執行役員 | 福原 郁治 |
| 取締役執行役員 | 井上 浩一 |
| 取締役執行役員 | 澤田 司久 |
| 取締役執行役員 | 猫宮 一浩 |
| 社外取締役 | 佐伯 亮子 |
| 社外取締役 | 佐々木 亮広 |
| 常勤監査役 | 佐川 幸博 |
| 監査役 | 児玉 智範 |
| 社外監査役 | 高嶋 和範 |
| 社外監査役員 | 伊東 謙一 |
| 執行役員 | 増山 修 |
| 執行役員 | 阿部 |

株主メモ

事業年度	毎年3月1日から翌年2月末日まで
定時株主総会	毎年5月下旬
基準日	毎年2月末日 その他必要があるときは、あらかじめ公告いたします。
配当金受領 株主確定日	毎年2月末日
剰余金の配当	毎年2月末日
中間配当	毎年8月31日
公告方法	電子公告により、当社のホームページに掲載いたします。 公告掲載アドレス http://www.arcs-g.co.jp/ ただし、電子公告をおこなうことができない事故その他やむを得ない事由が生じたときは、日本経済新聞に掲載いたします。
株主名簿管理人	東京都中央区八重洲一丁目2番1号 みずほ信託銀行株式会社

	証券会社等に 口座をお持ち の場合	証券会社等に 口座をお持ちでない場合 (特別口座の場合)
郵便物送付先		〒168-8507 東京都杉並区和泉2-8-4 みずほ信託銀行 証券代行部
電話 お問い合わせ先	お取引の 証券会社等 になります。	フリーダイヤル 0120-288-324 (土・日・祝日を除く9:00～17:00)
各種手続 お取扱店 (住所変更、 株主配当金 受取り方法の 変更等)	みずほ証券 本店、全国各支店 プラネットブース (みずほ銀行内の店舗) みずほ信託銀行 本店および全国各支店	
未払配当金の お支払	上記お取扱店に加え、 みずほ銀行の本店および全国各支店 (みずほ証券では取次のみとなります)	
ご注意	配当金の支払明細発行については、右の「特別口座の場合」の郵便物送付先・電話お問い合わせ先・各種手続お取扱店をご利用ください。	特別口座では、単元未満株式の買増・買増以外の株式売買はできません。証券会社等に口座を開設し、株式の振替手続をおこなっていただく必要があります。 みずほ証券で単元未満株式の買増請求手続をされる場合は、事前にみずほ信託銀行が指定する口座に送金していただく必要があります。

単元未満株式の買増・買取制度について

当社の株式は1単元が100株となっており、単元未満株式(1～99株)については市場で売買はできませんが、当社に対して100株(1単元)となるよう買増請求(購入)することができます。または単元未満株式を当社に対して買取請求(売却)することができます。



- 証券会社等に口座を開設されている株主様は、お取引証券会社等にご連絡ください。
- それ以外の株主様は、下記のみずほ信託銀行株式会社証券代行部にご連絡ください。

みずほ信託銀行株式会社 証券代行部
☎ 0120-288-324 (平日9:00～17:00)

株主の皆様の声をお聞かせください

下記URLにアクセスいただき、アクセスコード入力後に表示されるアンケートサイトにてご回答ください。
所要時間は5分程度です。

当社では、株主の皆様の声をお聞かせいただくため、アンケートを実施いたします。お手数ではございますが、アンケートへのご協力をお願いいたします。



<http://www.e-kabunushi.com>
アクセスコード 9948



空メールによりURL自動返信

kabu@wjm.jpへ空メールを送信してください。(タイトル、本文は無記入)アンケート回答用のURLが直ちに自動返信されます。

※アンケート実施期間は、本書がお手元に到着してから約2ヶ月間です。

ご回答いただいた方の中から抽選で薄謝(図書カード500円)を進呈させていただきます



※本アンケートは、株式会社 a2media(エーツーメディア)の提供する「e-株主リサーチ」サービスにより実施いたします。
(株式会社 a2mediaについての詳細 <http://www.a2media.co.jp/>)
※ご回答内容は統計資料としてのみ使用させていただきます。事前の承諾なしにこれ以外の目的に使用することはありません。

●アンケートのお問い合わせ [e-株主リサーチ事務局]
TEL:03-5777-3900(平日10:00～17:30) MAIL:info@e-kabunushi.com



本社 〒064-8610 札幌市中央区南13条西11丁目2番32号
TEL 011-530-1000 FAX 011-530-1010
<http://www.arcs-g.co.jp>

